

# WIE KANN ICH MEINEN ZÄHLERSTAND MITTEILEN?

Sie können Ihren Zählerstand bequem und einfach selbst ablesen: Für den Einzug, den Auszug oder die turnusmäßige Ablesung.

Sie können hierzu verschiedene Kommunikationswege nutzen:

- Ihren Service-Bereich im „Meine Stadtwerke Velbert“ **Online-Portal**
- Die **Velbert App**
- Das Online Formular unter [www.stadtwerke-velbert.de/formulare](http://www.stadtwerke-velbert.de/formulare)  
Über diesen QR-Code gelangen Sie direkt zu den Formularen:
- per Telefon unter: **02051-988 555**  
Mo. -Do. 08-16.30 Uhr, Fr. 8-13.00 Uhr

Damit wir Ihre Angabe zuordnen können, benötigen wir von Ihnen die Vertragskontonummer, Ihren Vor- und Nachnamen, Ihren Wohnort, die Zählernummer, den Zählerstand und den Tag der Ablesung sowie den Grund der Ablesung.



## Sie beziehen Energie von einem anderen Anbieter?

Dann wenden Sie sich bitte an Ihren Lieferanten. Alternativ können Sie den Stadtwerken als Netzbetreiber gerne über unsere Internetseite Ihren Zählerstand zukommen lassen: [www.stadtwerke-velbert.de/formulare](http://www.stadtwerke-velbert.de/formulare)

Stadtwerke Velbert GmbH · Kettwiger Straße 2 · 42549 Velbert



Besuchen Sie uns auch auf unserer Facebook Seite oder unter [www.stadtwerke-velbert.de](http://www.stadtwerke-velbert.de)

Unsere Datenschutzhinweise finden Sie ab sofort unter: [www.stadtwerke-velbert.de/datenschutzhinweise](http://www.stadtwerke-velbert.de/datenschutzhinweise)



# ZÄHLERSTÄNDE EINFACH UND PROBLEMLOS MITTEILEN

Wir für Velbert.  
**Stadtwerke Velbert**

Wir für Velbert.  
**Stadtwerke Velbert**

# WARUM IST DER ZÄHLERSTAND SO WICHTIG FÜR SIE UND UNS?

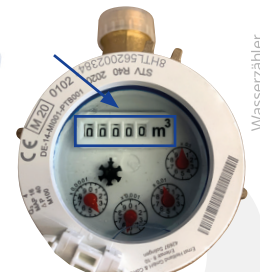
Um Abrechnungsfehler zu vermeiden, ist es wichtig, den Zählerstand Ihrer Zähler zu erfahren, damit Sie **nur so viel bezahlen, wie Sie wirklich verbraucht haben**.

Deshalb liest der Messstellenbetrieb der Stadtwerke Velbert GmbH **einmal im Jahr Ihren Zählerstand für Strom, Gas und Wasser ab**, der dann als Grundlage für die Verbrauchsabrechnung dient.

Weil die Ablesegebiete in mehrere Bezirke unterteilt sind, erfolgt die Ablesung und Abrechnung zu verschiedenen Zeitpunkten. So wird in jedem Monat ein anderes Gebiet von den Stadtwerken Velbert besucht. Das hat für Sie den Vorteil, dass die Zähler jedes Jahr zur selben Zeit abgelesen und abgerechnet werden. Alternativ können Sie Ihren Zählerstand aber auch selbst ablesen. Sie wissen nicht wo Ihr Zähler ist? Sprechen Sie einfach Ihren Vermieter an.

## WIE LESE ICH AB?

Den für die Stromabrechnung relevanten Zählerstand entnehmen Sie beim digitalen Zähler der ersten Zeile im Display oder der Ziffernanzeige der Strom-, Gas-, und Wasserzähler. Die Zahl vor den Kommastellen gibt Ihren aktuellen Zählerstand an.



## WO FINDE ICH DIE ZÄHLERNUMMER?

Die Zählernummer kennzeichnet Ihre Verbrauchsstelle eindeutig. Meist ist sie oberhalb oder unterhalb eines Strichcodes auf Ihrem Zähler als mehrstellige Nummer eingepreßt.

Wir für Velbert.  
**Stadtwerke Velbert**